



TEIDEMODULAR

VIVIENDAS PREFABRICADAS DE HORMIGÓN



*TM-1, la nueva vivienda
modular prefabricada de*



Una empresa de



La Vivienda Modular



Teide Modular es la nueva alternativa de construcción residencial que presenta Prefabricados Teide.

La edificación tiene como base el montaje de piezas de hormigón ensambladas en seco generando una mínima cantidad de escombros. Un proceso que reduce drásticamente los plazos de ejecución de obra.



Rapidez de plazos de ejecución con mínimo impacto.



Viviendas robustas, de larga vida y respetuosas con el medio ambiente.



La construcción y ensamblaje se realizan en Canarias y contamos con una red de proveedores de empresas de las islas, son viviendas de KM 0.



Características:

- Cubiertas planas o inclinadas y pérgola exterior de acero y madera.
- Ofrece diferentes acabados dentro del modelo: diseño de carpinterías exteriores, acabados de cubiertas o accesos.
- Pueden construirse de forma aislada o como viviendas adosadas o pareadas en función de la promoción.

Ejemplo de vivienda aislada



Ejemplo de viviendas adosadas



El Proceso Constructivo



ESTRUCTURA

La estructura de la vivienda está diseñada y construida totalmente en fábrica, lo que aporta un mayor control de calidad que nos permite obtener el sello de calidad AENOR y marcados CE de todos sus elementos.

La estructura se conforma de zapatas prefabricadas, forjados sanitarios de placas alveolares pretensadas, pilares y vigas prefabricados y forjados de placas alveolares pretensadas siendo todos los elementos de hormigón armado H-45-III A.



CERRAMIENTO Y ACABADOS

La fachada se constituye mediante un sistema de capas que generan toda la envolvente de la vivienda evitando en todo momento, los puentes térmicos y acústicos de la misma.

Este sistema de capas está compuesto en su cara exterior por paneles sándwich de GFRC y por la cara interior se trasdosa con un sistema auto portante de placas de cartón yeso aislado interiormente con lana de roca. En cuanto al resto de materiales de acabado serán descritos en el dossier de memoria de calidades.

PLANOS DE LA VIVIENDA TM-1

1



2



3



1. *Terraza delantera con pérgola de madera y estructura metálica*
2. *Dormitorio principal*
3. *Sala de estar*

PLANOS DE LA VIVIENDA TM-1

4



- 4. *Cocina*
- 5. *Baño*
- 6. *Sala de estar*

5

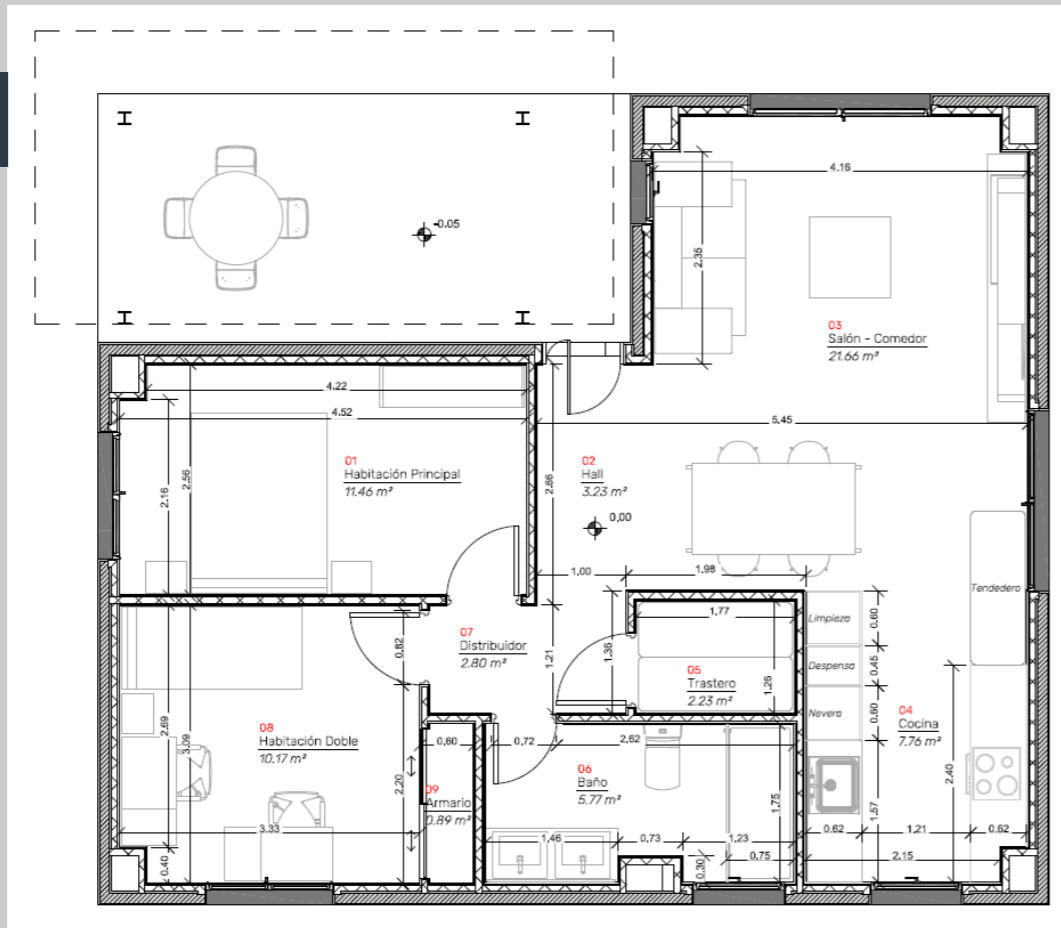


6



PLANOS DE LA VIVIENDA TM-1

Planta

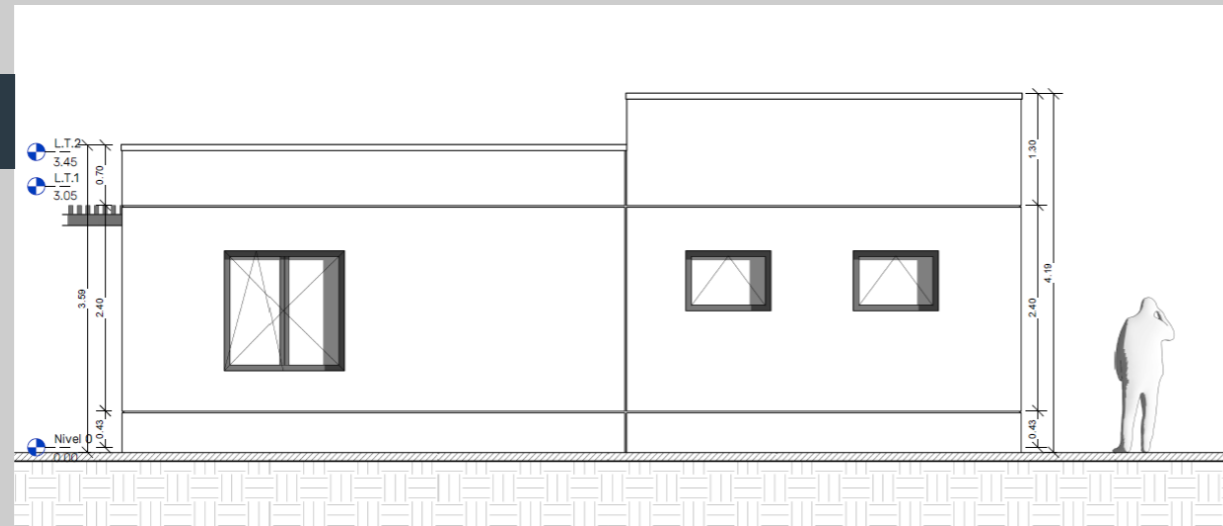


1. Habitación principal: 11,46 m²
2. Hall: 3,23 m²
3. Salón-comedor: 21,66 m²
4. Cocina: 7,76 m²
5. Trastero: 2,23 m²
6. Baño: 5,77 m²
7. Distribuidor: 2,80 m²
8. Habitación doble: 10,17 m²

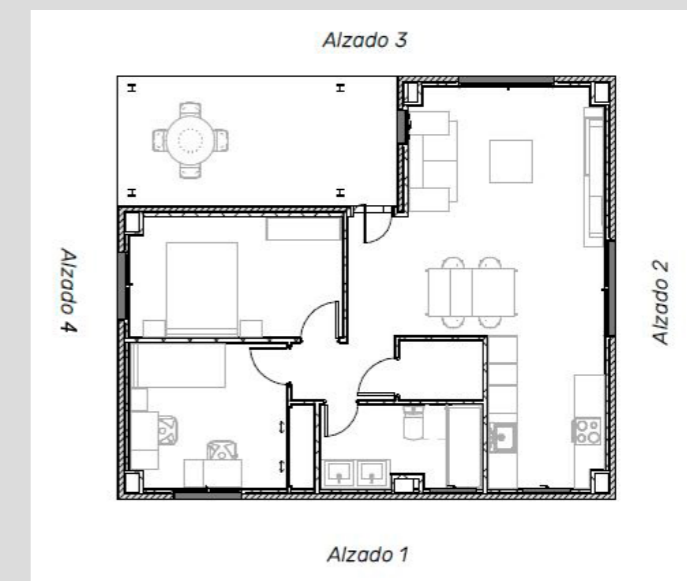
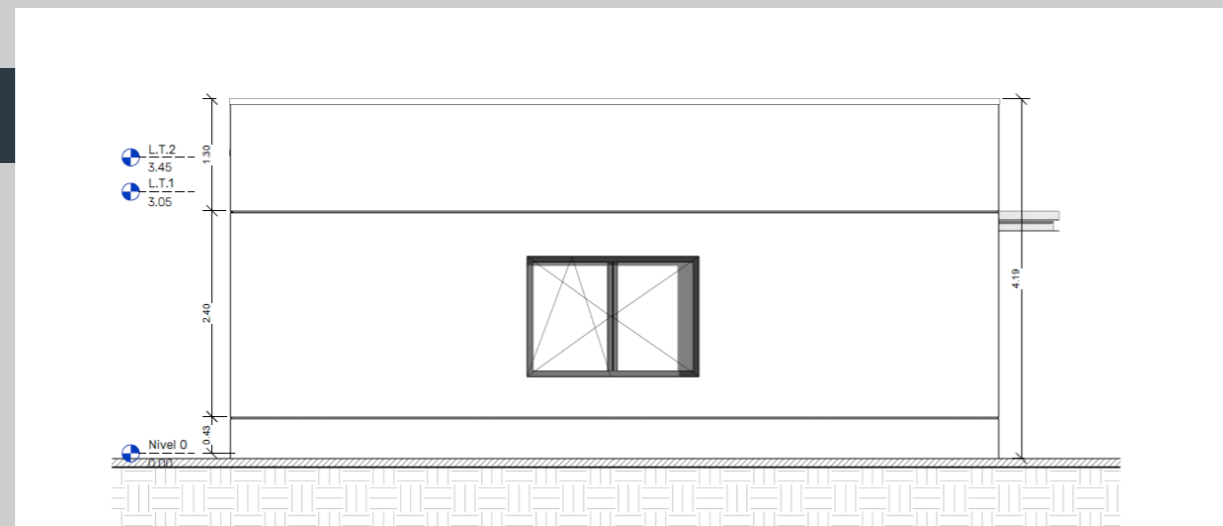
SUPERFICIE ÚTIL TOTAL: 65,98 m²
SUPERFICIE CONSTRUIDA TOTAL: 78,28 m²

PLANOS DE LA VIVIENDA TM-1

Alzado 1

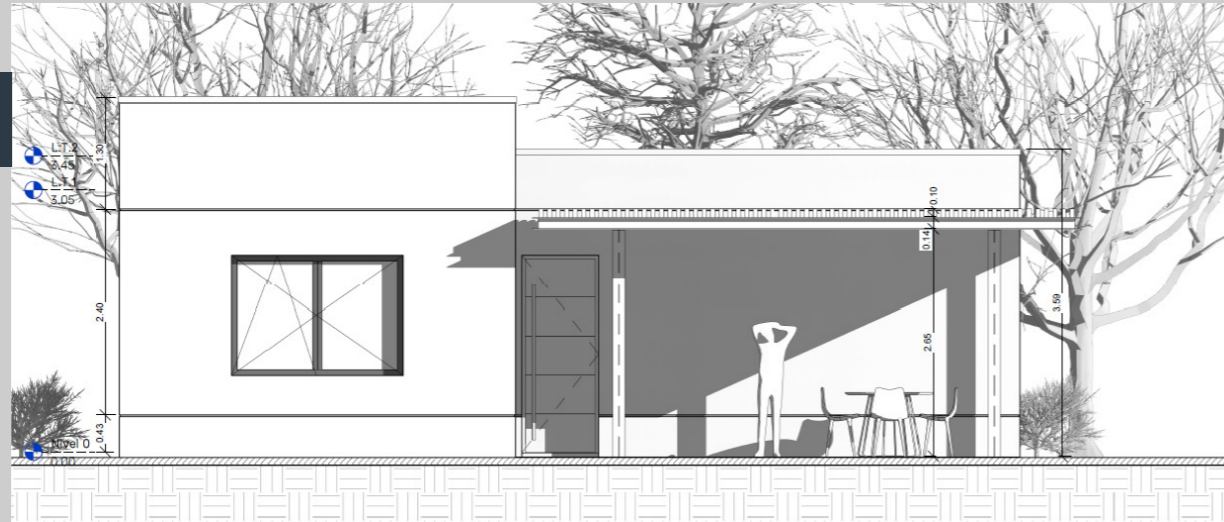


Alzado 2

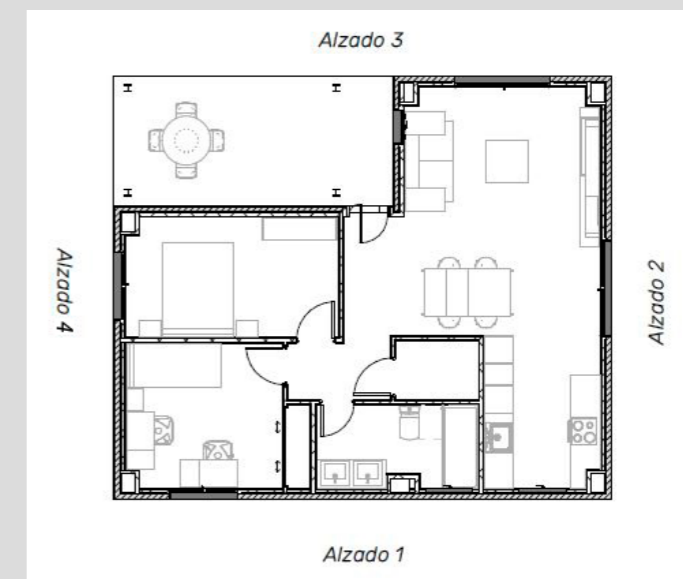
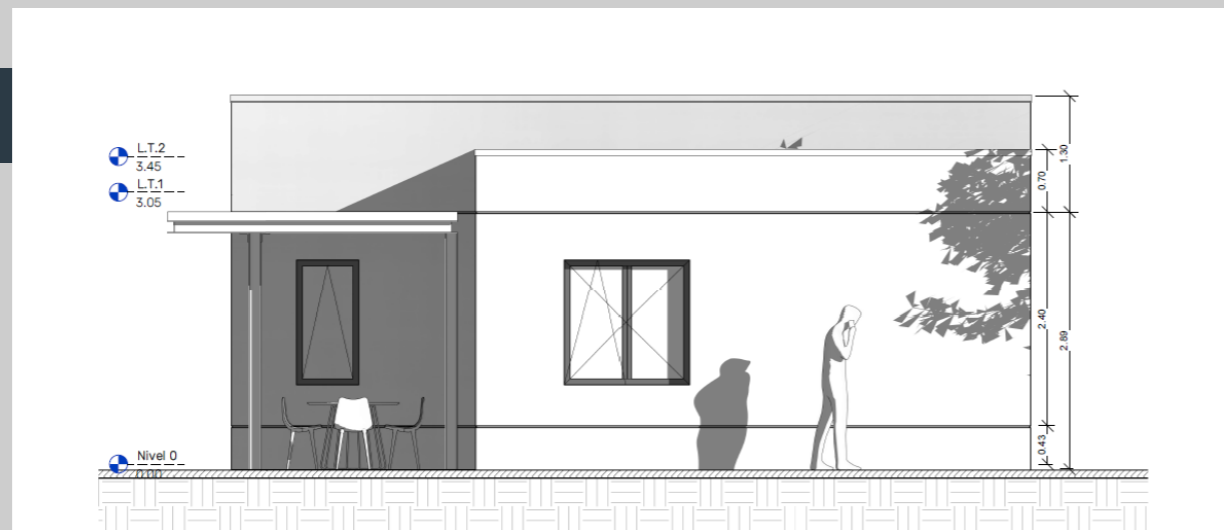


PLANOS DE LA VIVIENDA TM-1

Alzado 3

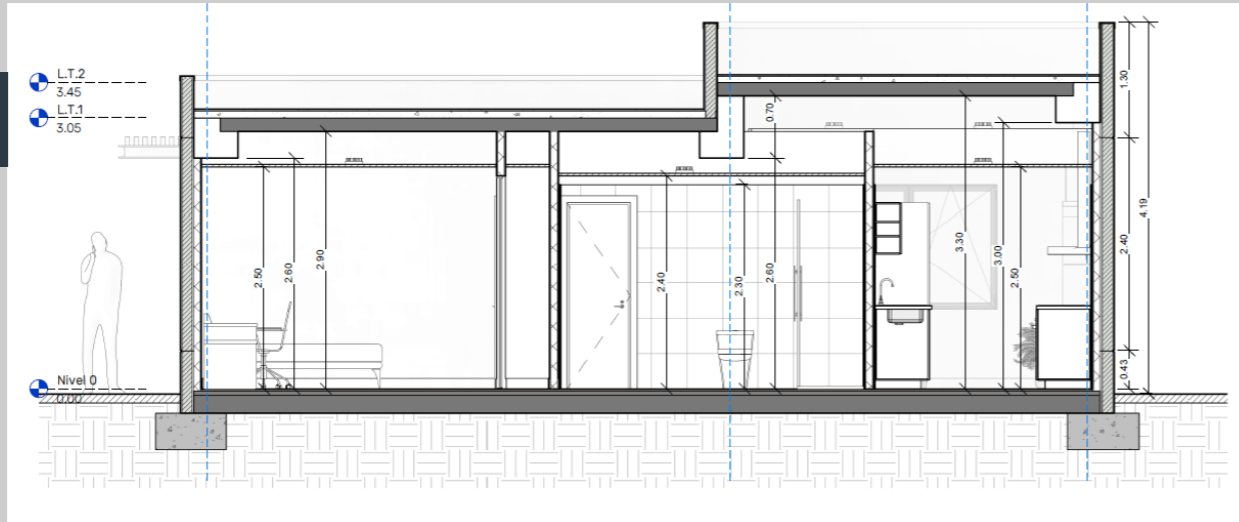


Alzado 4

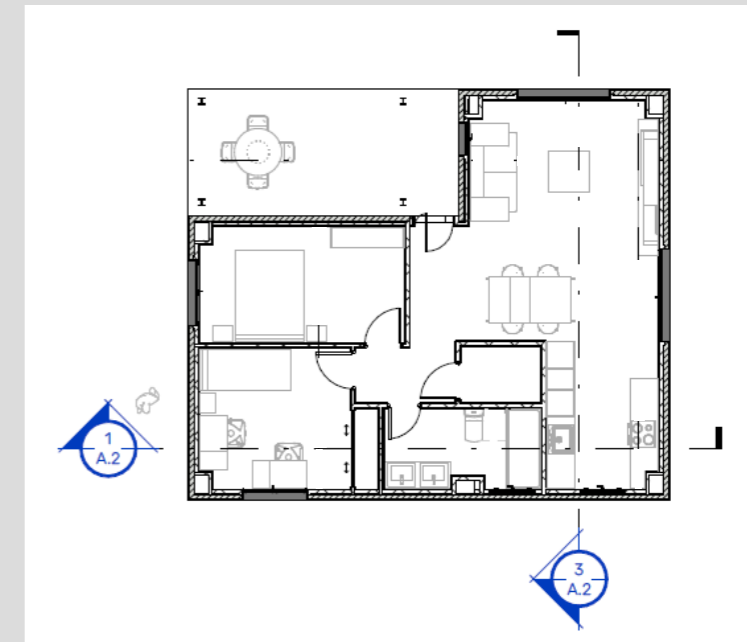
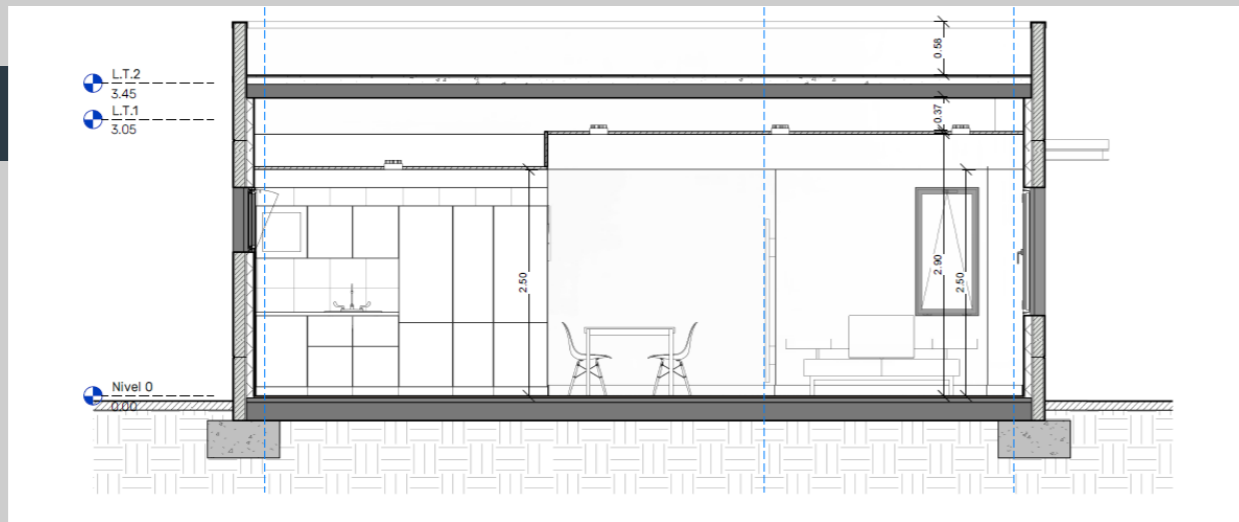


PLANOS DE LA VIVIENDA TM-1

Sección 1



Sección 3



VIVIENDA TM-1

Aislada



Agrupación



VIVIENDA TM-1 CON TEJADO

Aislada



Agrupación





TEIDEMODULAR

VIVIENDAS PREFABRICADAS DE HORMIGÓN

*Polígono Industrial Las Eras, Parcela A1,
38592, Santa Cruz de Tenerife*

***Oficina: 922 160 967 / técnico-comercial: 673 568 330
teidemodular@prefabricadosteide.com***

www.teidemodular.com