



*Prefabricados Teide es una empresa perteneciente a Grupo Fedola, dedicada a la fabricación, transporte y montaje de elementos prefabricados de hormigón para todo tipo de edificación, ya sea civil, residencial o industrial.*

*Contamos con una oficina técnica formada por un equipo multidisciplinar de profesionales con más de 10 años de experiencia, desde la que desarrollamos servicios de consultoría, proyectos de arquitectura e ingeniería.*



*Con un mercado inmobiliario atezado por la falta de oferta, Prefabricados Teide atiende y da respuesta rápida a una demanda amplia y abierta a nuevas propuestas, así es como nace Teide Modular.*

*Desde Prefabricados Teide estamos orgullosos de compartir contigo nuestra apuesta constructiva modular para los hogares canarios donde la calidad, el aprovechamiento de los espacios, la sostenibilidad y el diseño están presentes en cada paso de nuestra estrategia.*

[www.prefabricadosteide.com](http://www.prefabricadosteide.com)



*AENOR, garantía europea de calidad de procesos.*



## CONTACTA CON NOSOTROS

*En Teide Modular tenemos a tu disposición a nuestro equipo de profesionales para dar respuesta a tus consultas.*

*Elige la vía que mejor se adapte a tu necesidad, estamos a tu disposición.*

*Prefabricados Teide, una empresa de*



### CONTACTO COMERCIAL

Oficina: 922 160 967  
Técnico-comercial: 673 568 330  
[teidemodular@prefabricadosteide.com](mailto:teidemodular@prefabricadosteide.com)



### PÁGINA WEB

[www.teidemodular.com](http://www.teidemodular.com)



### EN PERSONA

*Pide tu cita y visita nuestro piso piloto.*



## Una solución habitacional de futuro



*Sistema constructivo modular sostenible fabricado y diseñado por Prefabricados Teide*



## BIENVENIDO A TEIDE MODULAR

**Prefabricados Teide ofrece la alternativa constructiva de uso residencial**

Con grandes ventajas en la gestión, diseño, calidad de materiales, y a la vez que incorpora la sostenibilidad en todo el proceso de ejecución.

Una solución modular integral en prefabricado de hormigón elaborado en su totalidad en Tenerife.

**Te abrimos las puertas a tu vivienda del futuro**

**¿Qué es una vivienda modular en prefabricado de hormigón?**

Los elementos de prefabricados son como piezas de puzzle elaboradas en fábrica para ser instaladas directamente en obra.

Una construcción ensamblada en seco que ofrece la posibilidad de ser montada y desmontada con una reducida generación de residuos e impacto ambiental.

Además, al ser viviendas directamente elaboradas en nuestra planta en Canarias, cuentan con la denominación de productos de km 0.



## MÁS QUE UNA VIVIENDA MODULAR

**Ventajas Constructivas:**

- 1 **Certificación energética A**  
(Según equipamiento instalado)
- 2 **Aislamiento térmico y acústico.**
- 3 **Agilización de plazos.**
- 4 **Presupuestos cerrados.**
- 5 **Cumplimiento de normativa.**
- 6 **Calidad certificada.**

**Somos sostenibles:**



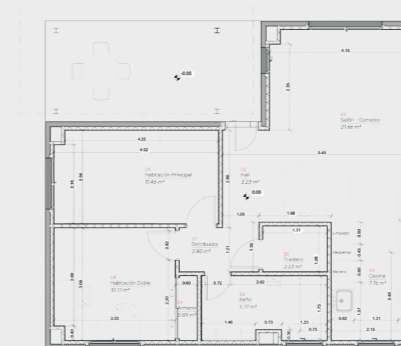
Más información en:  
[www.teidemodular.com](http://www.teidemodular.com)



## VIVIENDAS VERSÁTILES DE FUTURO

**TM-1: 2 habitaciones**  
**TM-2: 3 habitaciones**  
**TM-3: 1 habitación**

- Salón y cocina en concepto abierto con equipamiento A+.
  - Sanitarios de regulación de caudal y termostática.\*
  - Personalización de extras según necesidades del cliente.
- \*Consulta nuestro catálogo de calidades.



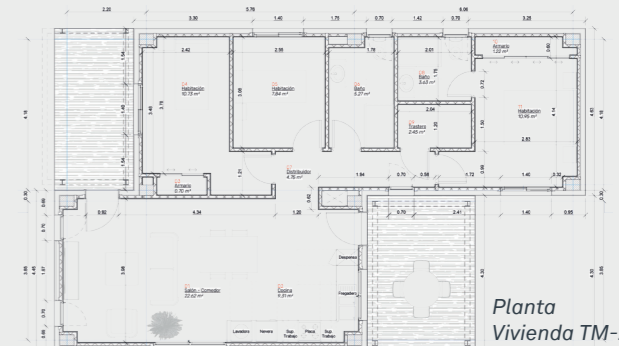
Planta Vivienda TM-1



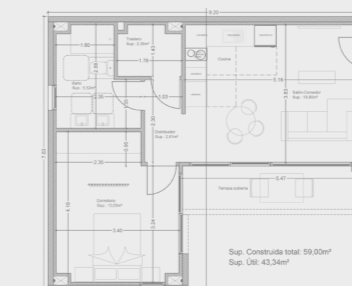
Imagen Vivienda TM-1



Imagen Vivienda TM-2



Planta Vivienda TM-2



Planta Vivienda TM-3



Imagen Vivienda TM-3

**Visita nuestro piso piloto TM1 y vive en persona la experiencia de tu vivienda modular.**